

# ZOOMLION

H e a v y I n d u s t r y & S c i e n c e

■ YZ 系列振动压路机  
YZ VIBRATORY ROLLER



中联重科

创造重工与科技的完美结合

A perfect combination of heavy industry with science and technology

## YZ系列单钢轮振动压路机

YZ single-drum vibratory roller



中联牌 YZ 系列单钢轮振动压路机

是广泛应用于建筑、交通、能源、环保、水利水电、市政、国防等工程的建设机械精品。

30多年来，在压路机研究领域，

我们致力于专业振动理论的研究和应用开发：

经历上万次实验检测数据的积累；

负责压实机械国家和行业标准的制定；

通过 ISO9001 体系的权威认证；

充分吸收国际最新专业成果；

7项国家专利技术；

铸就——

中联 YZ 系列振动压路机的

超群品质

卓越性能



YZ25

We are expert at construction equipment

大振幅大激振力时

长时间倾斜振动

不烧轴承

我们做到了

我们是建设机械的专家

## 振动系统

Vibrating system

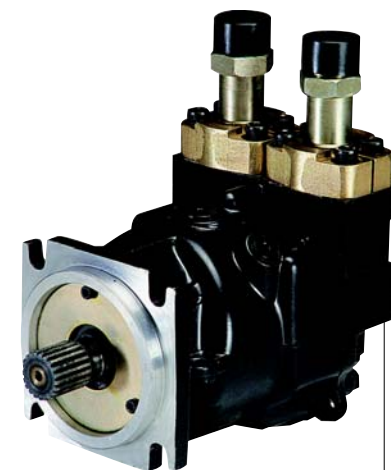
## 振动马达

Vibrating motor

液压传动双频

双振幅系统，采用国际名牌

液压件。品质优良、性能稳定可靠。



## 世界顶级的振动轴承配置

Advanced vibrating bearing

## 减振系统

Vibration-absorbing system

中联压路机减振系统三项指标均达到

国家标准优秀级：

发动机的机械振动烈度；

振动轮框架的振幅；

司机座椅的人体舒适度。

框架减振

可隔减振动轮98%的

激振能量，在大振幅振动时

框架保持平稳

组装式前车架

可方便地更换不同

类型的振动轮实现一机多用

ZOOMLION 2

## 动力系统

Driving system

与美国专家联合设计，一流配置

超强的爬坡能力和越野能力

Superior configuration designed with support of American experts  
Excellent grade ability

## 液压驱动系统

Hydraulic driving system

超强输出扭矩，最高达51000NM，

为适应高原沙漠地区而专门设计；

防滑转 (ANTISPIN) 系统，

当前、后驱动轮中有一个轮子打滑时

驾驶员可通过控制系统，使前后轮的扭矩

自动重新分配而大大提高了

压路机的通过性能，

德国道依茨、美国康明斯原装进口风冷、水

冷发动机，启动迅速、可靠性高、

适应性强、油耗低、经济性好。

低温启动装置，保证气温在-40℃时

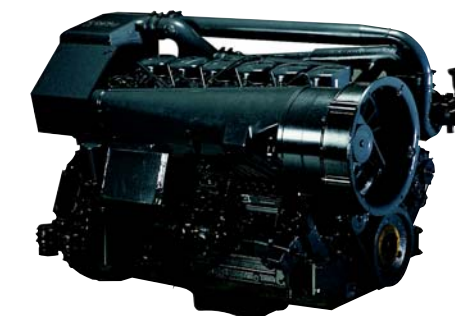
正常启动；3级空气滤清器，既有效地解决了

发动机进气净化的问题，

又能给发动机提供充足的空气；

增强型中冷涡轮增压器，

提高了发动机的功率储备。



## 驱动桥

Driving axle

美国德纳原装进口驱动桥（带差速锁）

当压路机陷入泥中，某个轮胎打滑时，

差速锁就会将打滑轮锁住，

让两轮胎同时用力，

使压路机很容易爬出泥坑。

## 主油泵系统

Main pump system

所有的阀块都集成在泵和马达上，

系统中看不到分立的阀块。

高度集成化的液压系统设计，

使得管路的布置非常简洁，

保证液压系统的高可靠性。

系统的维护只需定期更换滤清器即可，

无需其他考虑。



## 应用离心式注油润滑技术

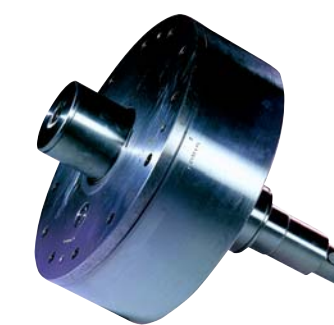
双腔双轴结构

与独特的长寿命联轴器

Eccentric lubrication technology

Two vibrating chamber with respective axle

Coupling with long-expectancy life



## 外圆密封浮动式振动变换机构

Unique vibrating transmission mechanism

ZOOMLION 1

ZOOMLION 3

## 国际科技合作 世界顶级品牌的独特支持

International technology cooperation With support from prominent international brands

### YZC 系列双钢轮振动压路机

YZC double-drum vibratory roller



YZC 系列双钢轮振动压路机是具备

二十一世纪先进水平的多用途机型。

是适用于高等级公路、

市政道路、机场、水利水电等工程建设

的压实机械精品。

特别适用于和大型摊铺机配套施工。

30多年来，在压路机研究领域，

我们致力于专业振动理论的研究开发；

经历上万次实验检测数据的积累；

负责压实机械国家和行业标准的制定；

通过ISO9001体系的权威认证；

充分吸收国际最新专业成果；

铸就——

中联 YZC 系列双钢轮振动压路机的

### 超群品质

### 卓越性能



YZC12

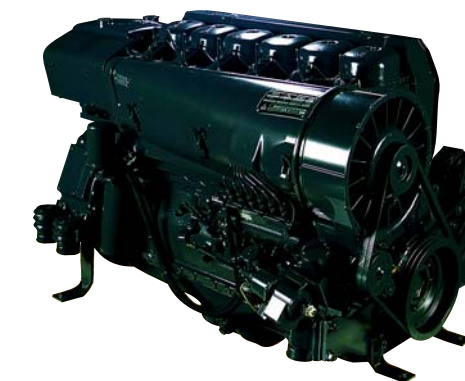
与德国专家联合设计、一流配置

### 超强的爬坡能力和驱动力

Excellent configuration designed with support of German experts  
Superior grade ability

### 动力系统

Driving system



德国道依茨原装进口发动机  
动力强劲、油耗低、适应性强  
24V/4.8kW大容量启动马达，  
启动特别迅速。

### 蟹行系统

Drum offset system



中联重科专有的自动控制蟹行机构，  
可在司机室内方便地自动控制。  
前后钢轮可相对横向错开 170mm，  
贴边压实和弯道压实性能特别好。

### 可变流量洒水系统

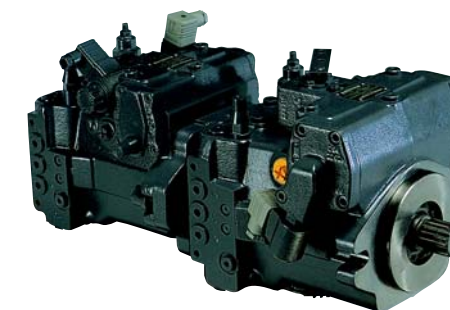
Fluid-variable spray system



进口国际名牌压力水泵  
三级水过滤系统，  
先进的洒水量无级可调节控制。

### 主油泵系统

Main pump system



所有阀块都集成在泵和马达上，  
系统中看不到分立的阀块，  
高度集成化的液压系统设计，  
使得管路的布置非常简洁，  
保证液压系统的高可靠性，  
系统的维护只需定期更换滤清器，  
无需其他考虑。

### 振动系统

Vibrating system



液压传动双频  
双振幅系统，采用国际名牌液压件。  
品质优良、性能稳定可靠。

### 压实性能

Compaction performance

钢轮静线压力大，  
达到 295N/cm，压实能力强大。  
大直径、大宽度 (2100mm) 钢轮设计，  
较高的工作速度，压实效率和平整度极高。  
独特的钢轮叉式支撑结构，贴边压实性能突出。



### 世界顶级振动轴承配置 长寿命、免维护

Advanced vibrating bearing  
Long-expectancy life, free-maintenance

### 操作系统

Operating system

### 以人为本、舒适的驾驶环境

Comfortable ergonomic operation

电液操作

Electro-hydraulic control

灵活可靠

Maneuverable reliable

智能报警

Intelligent alarming annunciator

安全高效

Safe efficient

### 单钢轮系列——

- 普通型 ■ 舒适豪华的座椅 开阔的前后视野 清新爽快的空调
- 高原型 ■ 大功率发动机，低温起动装置 全密封防尘驾驶室 高档制冷、供暖、除霜装置 防倾翻安全架 防紫外线玻璃
- 避雷设施、收录机及音响设备



### 双钢轮系列——

- 全密封防尘、低噪音、圆弧玻璃驾驶室
- 左、右双驾驶设计，前、后视野特别开阔
- 先进的故障自动检测和声光报警系统
- 配置收录机和音响设备



### 维护保养


Maintenance

### 经济合理的设计，将维护成本降至最低

Economic and reliable design ensures low-cost maintenance

有计划的短暂停机维护，使维护成本在可控状态下。方便开启的机罩、后置串泵设计，维护部位伸手可及。省时、省力。



标有  的位置是有中联产品所在的地区

The places with the symbols mean ZOOMLION machines are working there.



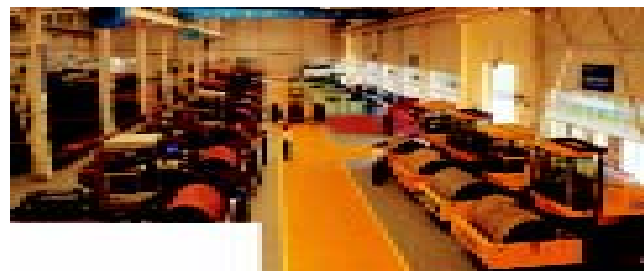
### 中联重科服务宣言:

Zoomlion's

### 我们的服务永远超越契约!

What we do more than what we've promised!

- 售后服务全国联网互动——我们的服务与您近在咫尺。
- 24小时服务承诺——迅捷回应，第一时间为您排忧解难。
- 标准化服务流程——让您享受中联重科“五星级”服务。
- 远程监控技术服务体系——每台产品的工作状况，我们尽在掌握。



# YZC系列双钢轮振动压路机

YZC double-drum vibratory roller

## YZC12

**ZOOMLION**

可特殊设计，以满足不同工程的具体要求

### 技术参数 Technical data



型号	YZC12	
工作质量 operation weight	kg	12500
前轮分配质量 front load	kg	6300
后轮分配质量 rear load	kg	6200
振动轮尺寸 drum dimension	mm	φ1250X2100
振动轮静线载荷 linear load	N/cm	294/289
激振力 vibrating force	kN	110/70
名义振幅 nominal amplitude	mm	0.80/0.35
振动频率 exciter frequency	Hz	37/45
发动机型号 type		F6L912 风冷 air cooled
发动机功率 power	kW	82.5
发动机转速 revolution speed	r/min	2500
电器系统 voltage		24V 直流 CD
行驶速度 travel speed	km/h	0~6.5 0~12.8
理论爬坡能力 gradeability up to	%	35
转向角 turning angle	°	± 36
摆动角 swing angle	°	± 10
蟹行距离 drum offset	mm	170
外形尺寸 overall dimension	mm	5620X2350X3050

# YZ 系列振动压路机

YZ vibratory roller

YZ16

**YZ18D** (全液压、单驱动)

**ZOOMLION**

可特殊设计，以满足不同工程的具体要求

## 技术参数 Technical data



型号		YZ16	YZ18D
工作质量 operation weight	kg	16000	18000
前轮分配质量 front load	kg	7800	9000
后轮分配质量 rear load	kg	8200	9000
振动轮尺寸 drum dimension	mm	φ1560X2150	φ1560X2150
振动轮静线载荷 linear load	N/cm	356	410
激振力 vibrating force	kN	320/160	322/161
名义振幅 nominal amplitude	mm	1.9/0.95	1.9/0.95
振动频率 exciter frequency	Hz	29	29
发动机型号 type		6BT5.9 水冷 water cooled	6BT5.9 水冷 water cooled
发动机功率 power	kW	110	125
发动机转速 revolution speed	r/min	2300	2300
电器系统 voltage		24V 直流 CD	24V 直流 CD
行驶速度 travel speed	km/h	0~7	0~7
理论爬坡能力 gradeability up to	%	28	25
转向角 turning angle	°	± 32	± 32
摆动角 swing angle	°	± 10	± 10
轮胎规格 tyre size		20.5~25	20.5~25
外形尺寸 overall dimension	mm	5800X2400X3100	5800X2400X3100

# YZ 系列振动压路机

YZ vibratory roller

## YZ18

### YZ18A (全液压、双驱动)

**ZOOMLION**

可特殊设计，以满足不同工程的具体要求

#### 技术参数 Technical data



型号		YZ18	YZ18A
工作质量 operation weight	kg	18000	18000
前轮分配质量 front load	kg	11800	11800
后轮分配质量 rear load	kg	6200	6200
振动轮尺寸 drum dimension	mm	φ1600X2150	φ1600X2150
振动轮静线载荷 linear load	N/cm	538	538
激振力 vibrating force	kN	400/282	400/282
名义振幅 nominal amplitude	mm	2/0.9	2/0.9
振动频率 exciter frequency	Hz	28/35	28/35
发动机型号 type		BF6L913 风冷 air cooled	BF4M1013C 水冷 water cooled
发动机功率 power	kW	118	112
发动机转速 revolution speed	r/min	2500	2300
电器系统 voltage		24V 直流 CD	24V 直流 CD
行驶速度 travel speed	km/h	0~5 0~10	0~5 0~10
理论爬坡能力 gradeability up to	%	45	45
转向角 turning angle	°	± 35	± 35
摆动角 swing angle	°	± 10	± 10
轮胎规格 tyre size		20.5~25(23.1~26)	20.5~25(23.1~26)
外形尺寸 overall dimension	mm	6200X2400X3220	6200X2400X3220

# YZ 系列振动压路机

YZ vibratory roller

## YZ18G (高原型)

**ZOOMLION**

可特殊设计，以满足不同工程的具体要求

### 技术参数 Technical data



型号	YZ18G	
工作质量 operation weight	kg	18000
前轮分配质量 front load	kg	11800
后轮分配质量 rear load	kg	6200
振动轮尺寸 drum dimension	mm	φ1600X2150
振动轮静线载荷 linear load	N/cm	538
激振力 vibrating force	kN	378.6/278.5
名义振幅 nominal amplitude	mm	1.89/0.89
振动频率 exciter frequency	Hz	28/35
发动机型号 type		BF6L913C 风冷 air cooled
发动机功率 power	kW	141
发动机转速 revolution speed	r/min	2500
电器系统 voltage		24V 直流 CD
行驶速度 travel speed	km/h	0~5 0~10
理论爬坡能力 gradeability up to	%	50
转向角 turning angle	°	± 35
摆动角 swing angle	°	± 10
轮胎规格 tyre size		20.5~25(23.1~26)
外形尺寸 overall dimension	mm	6200X2400X3220



# YZ 系列振动压路机

YZ vibratory roller

YZK18

**YZK20**

(全液压、双驱动)

**ZOOMLION**

可特殊设计，以满足不同工程的具体要求

## 技术参数 Technical data



型号	YZK18	YZK20
工作质量 operation weight	kg 18400	20400
前轮分配质量 front load	kg 12200	13000
后轮分配质量 rear load	kg 6200	7400
振动轮尺寸 drum dimension	mm $\phi$ 1600X2150	$\phi$ 1600X2150
振动轮静线载荷 linear load	N/cm	
激振力 vibrating force	kN 400/282	420/263
名义振幅 nominal amplitude	mm 1.9/0.85	1.9/0.75
振动频率 exciter frequency	Hz 28/35	28/35
发动机型号 type	BF6L913 风冷 air cooled	BF6L913C 风冷 air cooled
发动机功率 power	kW 118	141
发动机转速 revolution speed	r/min 2500	2500
电器系统 voltage	24V 直流 CD	24V 直流 CD
行驶速度 travel speed	km/h 0~5 0~10	0~5 0~10
理论爬坡能力 gradeability up to	% 45	45
转向角 turning angle	° $\pm$ 35	$\pm$ 35
摆动角 swing angle	° $\pm$ 10	$\pm$ 10
轮胎规格 tyre size	20.5~25(23.1~26)	20.5~25(23.1~26)
外形尺寸 overall dimension	mm 6200X2400X3220	6200X2400X3220

# YZ 系列振动压路机

YZ vibratory roller

## YZ25

## YZ20E (全液压、双驱动)

**ZOOMLION**

可特殊设计，以满足不同工程的具体要求

### 技术参数 Technical data



型号	YZ25	YZ20E
工作质量 operation weight	kg 2500	20000
前轮分配质量 front load	kg 16000	12600
后轮分配质量 rear load	kg 9000	7400
振动轮尺寸 drum dimension	mm $\phi 1600 \times 2150$	$\phi 1600 \times 2150$
振动轮静线载荷 linear load	N/cm 729	574
激振力 vibrating force	kN 450/300	420/263
名义振幅 nominal amplitude	mm 2.1/1.1	2/0.8
振动频率 exciter frequency	Hz 27.5/31	28/35
发动机型号 type	BF6L913C 风冷 air cooled	BF6L913C 风冷 air cooled
功率 power	kW 141	141
转速 revolution speed	r/min 2500	2500
电器系统 voltage	24V 直流 CD	24V 直流 CD
行驶速度 travel speed	km/h 0~4.1 0~10.8	0~5 0~10
理论爬坡能力 gradeability up to	% 45	45
转向角 turning angle	° $\pm 35$	$\pm 35$
摆动角 swing angle	° $\pm 10$	$\pm 10$
轮胎规格 tyre size	20.5~25(23.1~26)	20.5~25(23.1~26)
外形尺寸 overall dimension	mm 6250X2400X3270	6200X2400X3220