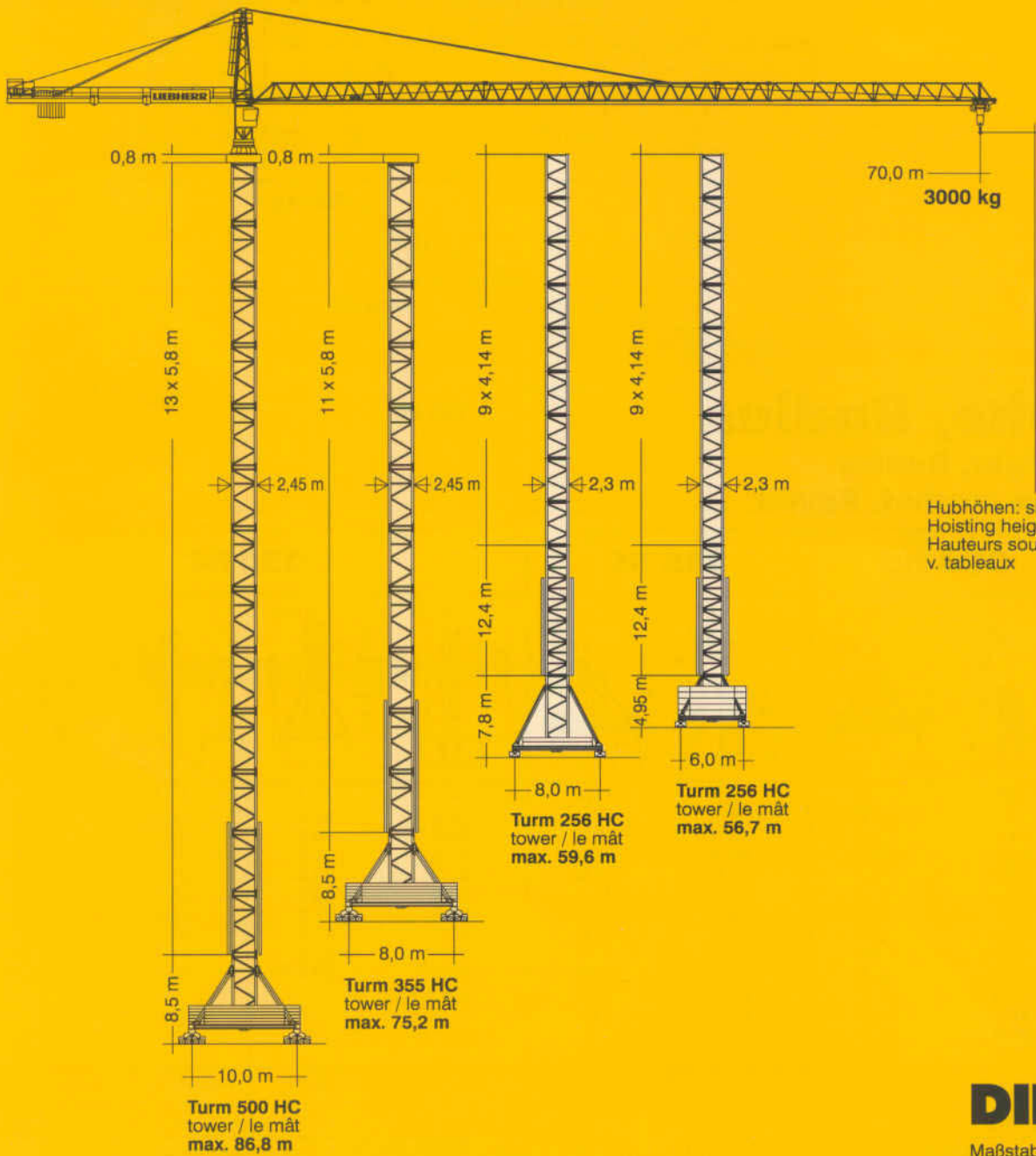


**Tower Crane
Grue à tour**

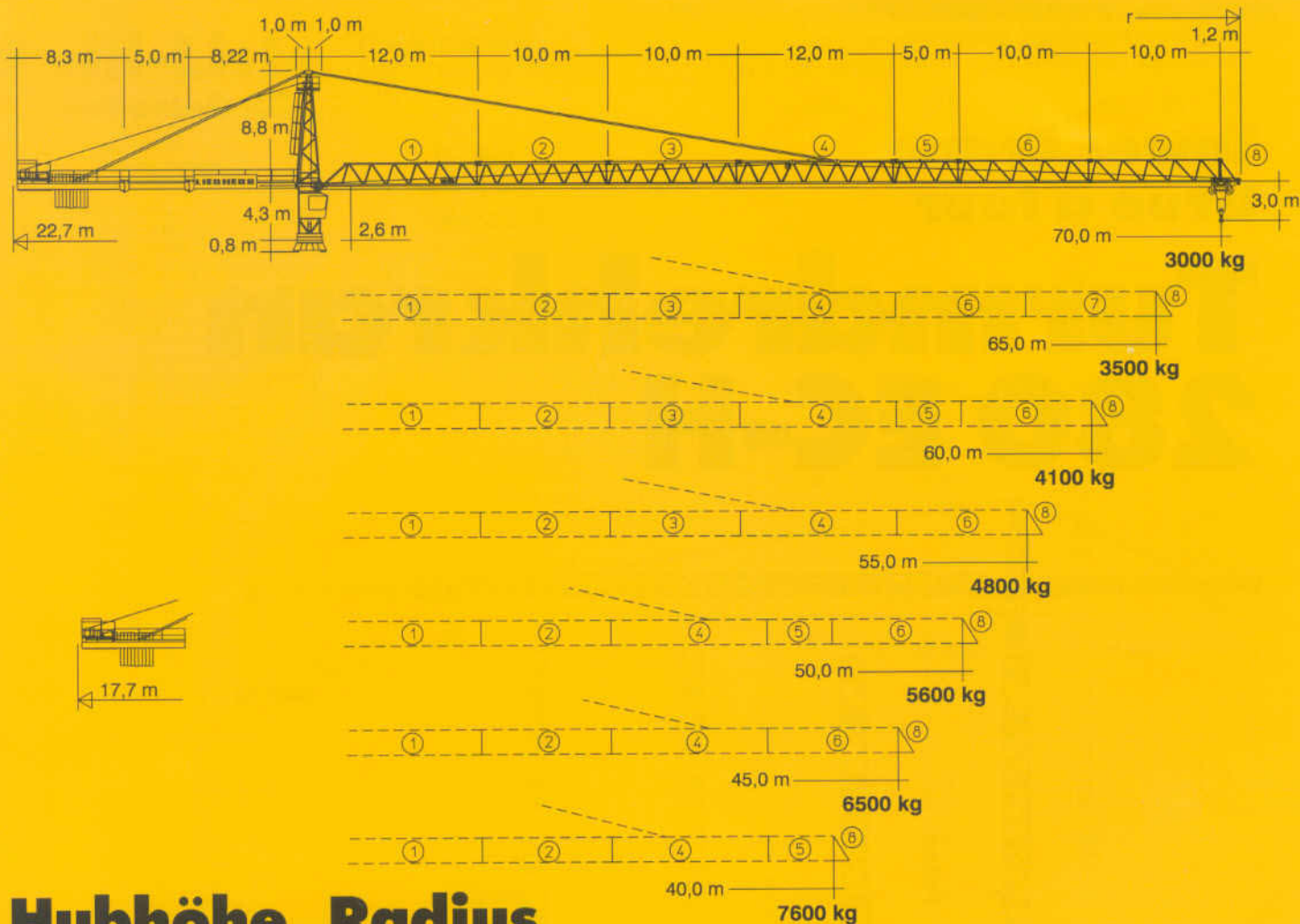
Turmdrehkran 280 EC-H



DIN/FEM

Maßstab 1 : 630
scale / échelle

LIEBHERR



Hubhöhe, Radius

Hoisting height, Radius

Hauteur sous crochet, Rayon

mit Turm with tower avec mât	500 HC		355 HC		256 HC				
zuzüglich Turmstücke plus tower sections plus éléments de mât									
0	m	3,3	11,4	m	3,3	11,4	m	14,7	19,4
1		9,1	17,2		9,1	17,2		18,9	23,6
2		14,9	23,0		14,9	23,0		23,0	27,7
3		20,7	28,8		20,7	28,8		27,2	31,9
4		26,5	34,6		26,5	34,6		31,3	36,0
5		32,3	40,4		32,3	40,4		35,4	40,1
6		38,1	46,2		38,1	46,2		39,6	44,3
7		43,9	52,0		43,9	52,0		43,7	48,4
8		49,7	57,8		49,7	57,8		47,9	52,6
9		55,5	63,6		55,5	63,6		52,0*	56,7*
10		61,3	69,4		61,3	69,4		-	-
11		67,1	75,2		67,1*	75,2*		-	-
12		72,9	81,0		-	-		-	-
13		78,7*	86,8*		-	-		-	-
Innenkurvenradius Interior curve radius Rayon de courbe intérieur		26,0 m			18,0 m			12,5 m	

* Klettereinrichtung nach Montage ablassen. / Lower climbing section after erection. / Baissez l'élément de hissage après le montage.
 Weitere Hubhöhen sowie Klettern im Gebäude auf Anfrage. / Further hoist heights and climbing in the building on request. /
 Hauteurs sous crochet plus élevées et hissage dans le bâtiment sur demande.

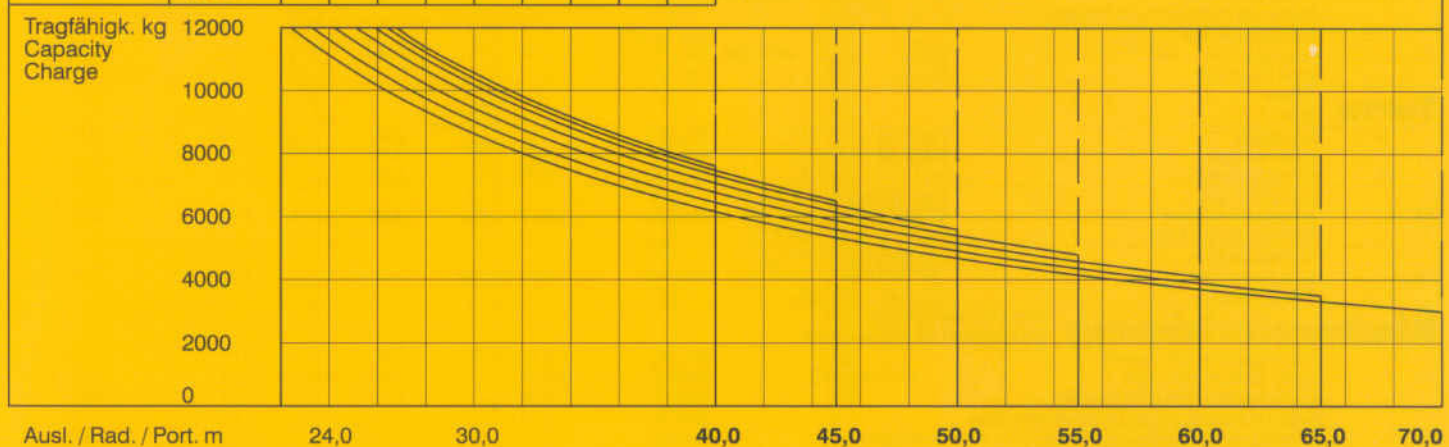
280 EC-H

Ausladung und Tragfähigkeit

Radius and capacity

Portée et charge

Auslegerlänge Length of jib Longueur de flèche		max. kg m/kg	m/kg																				
m	r		24,0	26,0	28,0	30,0	32,0	34,0	36,0	38,0	40,0	42,0	45,0	48,0	50,0	52,0	55,0	58,0	60,0	62,0	65,0	68,0	70,0
70,0	(r = 71,6)	2,6-22,4 12000	11120	10160	9340	8630	8010	7470	6980	6550	6160	5810	5340	4930	4680	4450	4150	3870	3700	3540	3320	3120	3000
65,0	(r = 66,6)	2,6-23,3 12000	11610	11610	9760	9020	8370	7810	7300	6850	6450	6080	5590	5170	4910	4680	4360	4070	3890	3730	3500		
60,0	(r = 61,6)	2,6-24,2 12000	12000	11100	10210	9440	8770	8180	7650	7180	6760	6380	5870	5430	5160	4920	4580	4280	4100				
55,0	(r = 56,6)	2,6-25,1 12000	12000	11560	10640	9840	9140	8530	7990	7500	7060	6670	6140	5680	5400	5150	4800						
50,0	(r = 51,6)	2,6-25,9 12000	12000	11950	11000	10170	9460	8820	8260	7760	7310	6900	6360	5880	5600								
45,0	(r = 46,6)	2,6-26,4 12000	12000	12000	11230	10390	9660	9010	8440	7930	7470	7050	6500										
40,0	(r = 41,6)	2,6-26,8 12000	12000	12000	11410	10560	9820	9170	8590	8070	7600												



Geschwindigkeiten

Speeds

Vitesses

	0 ↔ 0,7 U/min sl./min tr./min	2 x 5,0 kW, EDC
	0 ↔ 108,0 m/min	5,5 kW, FU
	25,0 m/min	4 x 7,5 kW (500 HC, 355 HC) 2 x 7,5 kW (256 HC)
Anschlußwerte Kranoberteil Power requirement, upper part Puissance requise, partie supérieure		Hubwerk Hoist gear Mécanisme de levage 45 kW 65 kW
kVA		72,0 92,0

Hubwerk Hoist gear Mécanisme de levage	Gang Gear Rapport	kg	m/min
45,0 kW WIW 260 JX 428 HU-260-001 Elmag, WSB Hubhöhe 103,0 m (4 Lagen) Hoisting height (4 layers) Hauteur sous crochet (4 couches)	1	12000	1,1 / 16,0
	2	5700	2,3 / 34,0
	3	2200	5,0 / 75,0
65,0 kW WIW 280 JX 423 HU-280-001 Elmag, WSB Hubhöhe 167,0 m (6 Lagen) Hoisting height (6 layers) Hauteur sous crochet (6 couches)	1	12000	1,4 / 21,0
	2	5350	3,2 / 48,0
	3	2200	6,7 / 100,0

Technische Daten - Technical data

Caractéristiques techniques

Kolli-Liste Packing List Liste de colisage

Montagegewichte: siehe Betriebsanweisung.
Erection weights: see instruction manual.
Poids de montage: voir manuel de service.

Kranoberteil		Upper part of crane Partie supérieure de grue		L (m)	B (m)	H (m)	kg	Einzelgewichte. Single weights. Poids individuels.
Pos. Anz. Item Qty. Rep. Qte.								
1	1	Drehbühne Slewing platform Ensemble mât-cabine		5,49	2,74	2,68	10120	
2	1	Turmspitze Tower head Porte-flèche		9,09	1,70	1,92	2340	
3	1	Gegenausleger-Kopfstück Counter-jib head Pointe de contre-flèche		8,44	1,77	0,92	2800	
4	1	Gegenausleger-Anlenkstück Counter-jib heel section Pied de contre-flèche		5,22	1,76	0,92	1550	
5	1	Gegenausleger-Zwischenstück Intermediate counter-jib section Élément interm. de contre-flèche		8,48	2,45	0,92	3050	
6	1	Ausleger-Anlenkstück Jib heel section Pied de flèche		12,26	1,86	1,96	⊕ 3110	
7	1	Ausleger-Zwischenstück Intermediate jib section Élément interm. de flèche		10,26 12,28 5,32 10,27 10,26	1,63 1,63 1,63 1,63 1,63	1,87 1,86 1,86 1,86 1,84	⊕+⊕ 1880 ⊕ 2260 ⊕ 820 ⊕ 1220 ⊕ 800	
8	1	Ausleger-Kopfstück Jib head Pointe de flèche		1,70	1,88	2,05	⊕ 280	
9	1	Laufkatze und Lasthaken Trolley and hook Chariot de distribution et crochet		1,89	1,83	1,57	1150	
10	1	Hubwerkseinheit Hoist gear unit Treuil de levage		2,30	2,75	1,77	3900	incl. Seil 250 JX 403 250 JX 422 250 JX 422
Turm Tower Mât								
9		Turmstück		256 HC	4,14	2,30	2,30	2260
11	11	Tower section		355 HC	6,28	2,45	2,45	5315
13	13	Élément de mât		500 HC	6,28	2,45	2,45	6400
12	1	Turmstück lang Long tower section Élément de mât long		256 HC	12,42	2,30	2,30	5520
13	1	Grundturmstück Base tower section Mât de base		256 HC	8,85 (12,42)	2,30 (2,30)	2,30 (2,30)	4580 (7700)
Klettereinrichtung Climbing equipment Equipement de télescopage								
14	1	Führungsstück kpl., geteilt Guide section, cpl., split Cage télescopique cpl., devisée		256 HC 355 HC 500 HC	8,39 12,39 12,39	2,80 2,75 2,75	2,80 1,58 1,58	5100 8300 8300
15	1	Hydraulikanlage, Stütz- und Klettertraverse Hydraulic unit, supporting and climbing cross members Système hydraulique avec traverses d'appui et de télescopage		256 HC 355 HC 500 HC	2,10 2,10 2,10	1,25 1,10 1,10	1,00 1,00 1,00	1150 1810 1810
Unterwagen Undercarriage Châssis								
16	4	Ausgleichsschwinge mit Schwingenlager Pivot for wheel box Chape pour bogie		355 HC 500 HC	1,60	0,72	1,48	1390
17	2	Fahrschemel mit Antrieb Driven bogie Bogie moteur		256 HC 355 HC 500 HC	1,63 (1,46) 1,40 1,45	0,92 (0,84) 0,75 0,82	0,95 (0,87) 0,65 0,72	1450 (960) 780 1060
18	2	Fahrschemel ohne Antrieb Non-driven bogie Bogie fou		256 HC 355 HC 500 HC	1,37 (1,15) 1,10 1,30	0,62 (0,60) 0,60 0,40	0,95 (0,87) 0,65 0,72	1120 (520) 340 730
19	1	Tragholm lang Long support arm Longeron long		256 HC 355 HC 500 HC	9,10 (11,85) 11,82 7,32	0,80 (0,82) 0,92 0,92	0,80 (0,80) 0,93 0,93	1650 (2200) 3515 2330
20	2	Tragholm kurz Short support arm Longeron court		256 HC 355 HC 500 HC	4,45 (5,58) 5,74 7,14	0,77 (0,65) 0,80 0,80	0,77 (0,77) 0,90 0,90	800 (1035) 1600 2135
21	2 + 2	Randträger Border support Traverse		256 HC 355 HC 500 HC	5,46 - 5,40 (7,52 - 7,46) 7,30 9,30	0,11 - 0,18 (0,1 - 0,17) 0,14 0,14	0,16 - 0,38 (0,1 - 0,38) 0,14 0,14	175 - 525 (366 - 912) 340 510
22	4	Stützholm Support strut Hauban de châssis		256 HC 355 HC 500 HC	4,14 (6,55) 6,06 6,98	0,18 (0,22) 0,26 0,26	0,25 (0,25) 0,34 0,34	320 (600) 862 1140
23	1	Unterwagen-Turmstück Undercarriage tower section Mât de châssis		256 HC 355 HC 500 HC	3,73 (6,70) 6,61 6,61	2,62 (2,53) 2,44 2,44	2,62 (2,53) 2,44 2,44	2550 (3800) 7475 7930
24		Kleinteile, Selle und Abspannungen Small parts, ropes and holding bars Accessoires, câbles et tirants		256 HC 355 HC 500 HC	9,00	1,60	1,00	4000

*() Angaben in Klammern gelten für 8 m-Unterwagen. / The data in brackets are valid for an undercarriage of 8 m. / Les données techniques indiquées entre parenthèses sont valables pour un châssis de 8 m.

Datenblatt Nr. 121 P - 3441 H1 B3 DIN 15018 • BGL 2125-0280 / FEM (Section 1) Krangruppe A3 • 04.95

Data sheet

Feuille de caractéristiques

Konstruktionsänderungen vorbehalten!
Subject to alterations!
Sous réserves de modifications!

Printed in Germany.

Nehmen Sie Kontakt auf mit

Please contact

Mettez-vous en rapport avec

LIEBHERR-WERK BIBERACH GMBH, Postfach 1663, D-88396 Biberach an der Riß

☎ (0 73 51) 41-0, Fax (0 73 51) 4 12 25